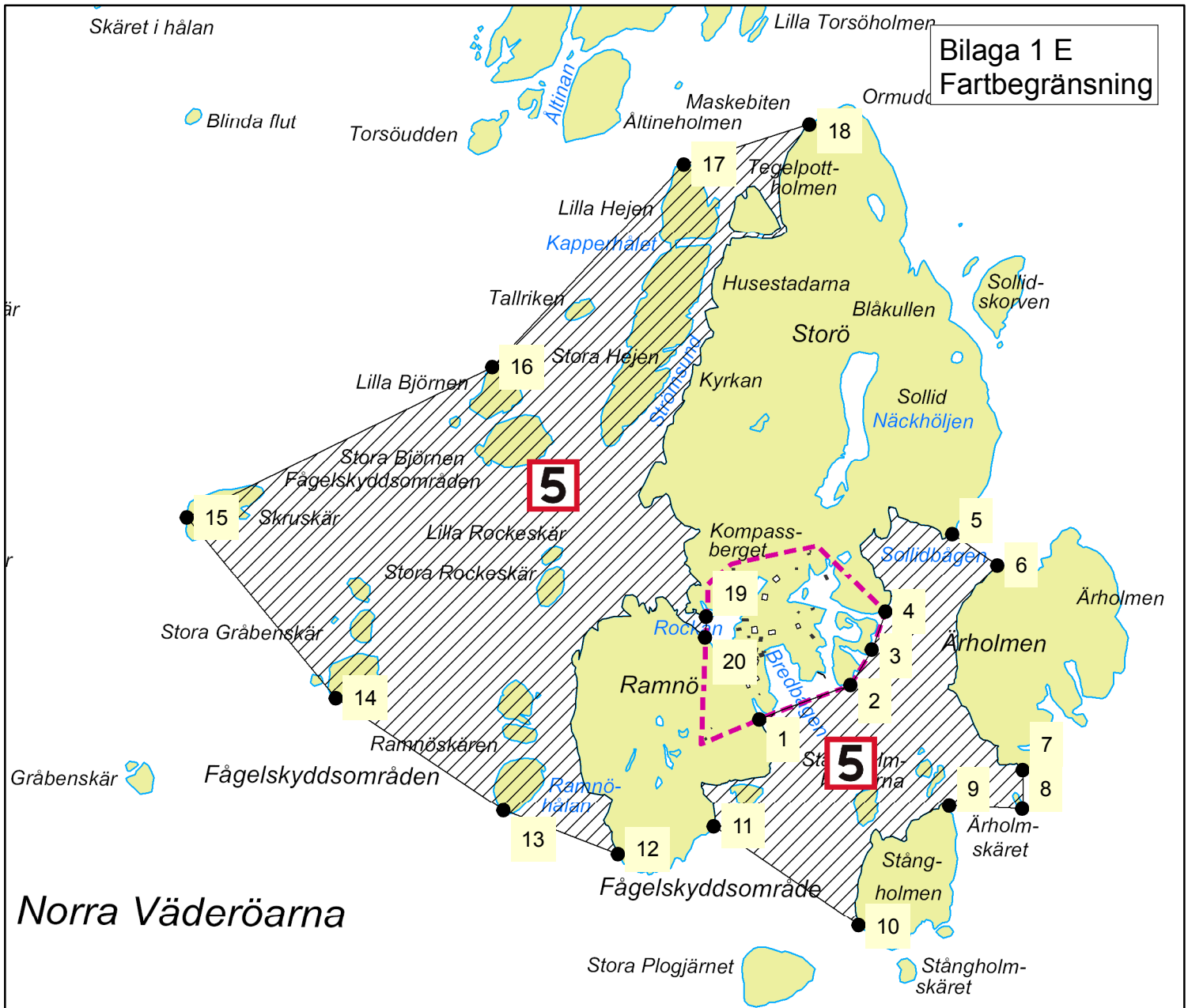


Bilaga 1 E Fartbegränsning



Norra Väderöarna

Koordinater Sweref 99 TM					Koordinater Sweref 99 TM				
Nr	N	E	Beskrivning	Skylt	Nr	N	E	Beskrivning	Skylt
1	6499533	271370	Reservatsgräns		12	6499305	271136	Ramnö SW	X
2	6499592	271521	Reservatsgräns		13	6499377	270945	Ramnöskären S	X
3	6499652	271556	Reservatsgräns		14	6499560	270662	St Gräbenskär SW	X
4	6499716	271578	Reservatsgräns		15	6499859	270410	Skruskär W	X
5	6499846	271689	Storö SE		16	6500116	270917	L Björnen N	X
6	6499795	271764	Årholmen NW	X	17	6500458	271233	L Hejen N	X
7	6499453	271811	Årholmen S		18	6500527	271442	Storö N	X
8	6499389	271810	Årholmskäret E	X	19	6499703	271279	Reservatsgräns	
9	6499393	271689	Stångholmen N		20	6499669	271278	Reservatsgräns	
10	6499192	271539	Stångholmen SW	X					
11	6499354	271296	Ramnö SE	X					

Beslutskarta

Naturreseptatet
Väderöarna

Tanums kommun

Tillhör Länsstyrelsens beslut:
Datum 2011-05-31
Diarienummer 511-1241-2009



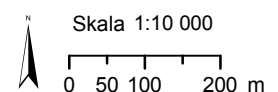
Teckenförklaring

- Fartbegränsning
- Reservatsgräns

Inom markerat område är det förbjudet att framföra motordriven farkost i högre hastighet än 5 knop under tiden 15 maj - 31 augusti.

I tabellen anges positioner för området. Skylt ska finnas i anslutning till den position som är markerad med ett x i tabellen.

OBS Texten i kartan om fågel- respektive sälskyddsområden avser de förhållanden som rådde innan beslut om naturreseptatet trädde i kraft.



Illustrationskarta till Länsstyrelsens beslut om naturreseptatet enligt 7 kap 4 § miljöbalken.

Denna karta innehåller utdrag ur GSD-fastighetskartan.
© Lanmäteriet, dnr 106-2004/188.