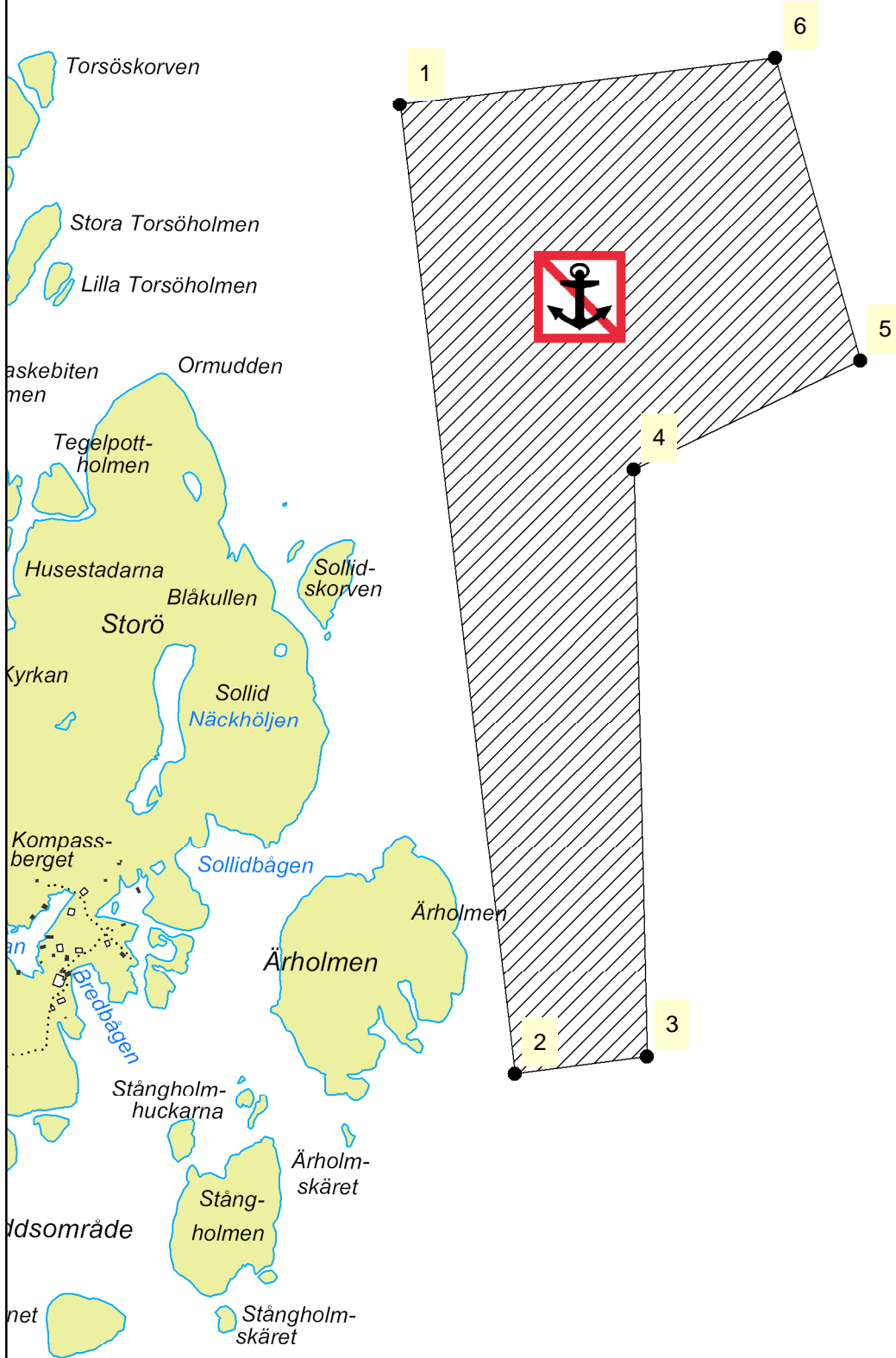


Bilaga 1 D:1 - Zon D
Bottenskydd (koraller)



Koordinater Sweref 99 TM		
Nr	N	E
1	6500979	271864
2	6499498	272058
3	6499528	272260
4	6500424	272229
5	6500595	272574
6	6501057	272439

Beslutskarta

Naturreseptatet
Väderöarna

Tanums kommun

Tillhör Länsstyrelsens beslut:
Datum 2011-05-31
Diarienummer 511-1241-2009



Teckenförklaring

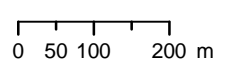
Bottenskydd (koraller) - Zon D

Inom markerat område är det förbjudet att ankra samt använda skrapa eller andra redskap eller metoder som kan skada bottenarna. I tabellen anges positionen för området.

Inom samma område är det också förbjudet att tråla enligt fiskerilagstiftningen (FIFS 2004:36).



Skala 1:10 000



Illustrationskarta till Länsstyrelsens beslut om naturreseptat enligt 7 kap 4 § miljöbalken.

Denna karta innehåller utdrag ur GSD-fastighetskartan.
© Lantmäteriet, dnr 106-2004/188.



Koordinater Sweref 99 TM		
Nr	N	E
1	6499837	271670
2	6499749	271585

Beslutskarta

Naturreservatet
Väderöarna

Tanums kommun

Tillhör Länsstyrelsens beslut:
Datum 2011-05-31
Diarienummer 511-1241-2009

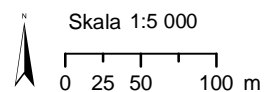


Teckenförklaring

Bottenskydd (ålgräs) - Zon D

Reservatsgräns

Inom markerat område är det förbjudet att ankra samt använda skrapa eller andra redskap eller metoder som kan skada bottnarna. I tabellen anges positionen för området. Skylt ska finnas i anslutning till position nr 1.



Illustrationskarta till Länsstyrelsens beslut om naturreservat enligt 7 kap 4 § miljöbalken.

Denna karta innehåller utdrag ur GSD-fastighetskartan.
© Lantmäteriet, dnr 106-2004/188.